



 **drumster.**
PART OF AXJO GROUP

Smart cable drum recycling

DRUMSTER GROUP är ett impact-bolag som driver och utvecklar applösningar och system för emballagereturer. Företagets fokusområde är returer av kabeleballage, men även trä- och pallprodukter returneras i systemet. Appen har idag över 5 000 användare och tillsammans med Drumster Drivers och Drumster Partners skapar bolaget ett komplett logistikflöde mellan användare och tillverkare med syfte att skapa miljöfördelar.

Drumster Group AB har verksamhet i Sverige och Finland men har initierade samarbeten på andra håll i världen. I Sverige har vi logistikcenter och huvudkontor i Gislaved och i Finland är vi verksamma i Riihimäki utanför Helsingfors och Oulu i norra Finland. Bolaget är ett helägt dotterbolag i Axjo Group AB.

”Drumster – det självklara valet
för hantering av kabeltrummor
i trä och plast”

ETT "CLOSED LOOP SYSTEM" MED AXJO GROUP

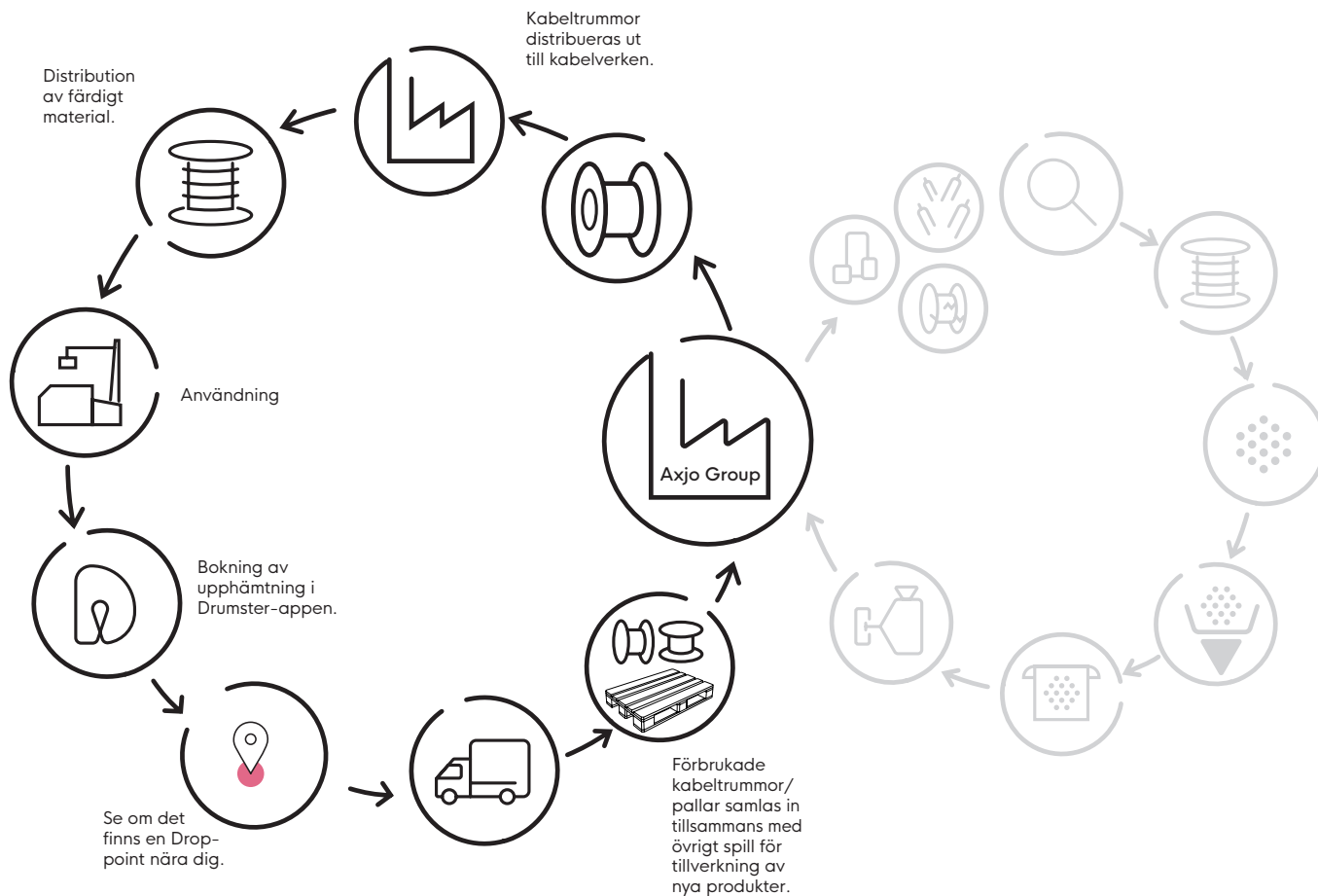
Kabeltrummor är designade och utvecklade för att användas flera gånger. Kabeltrummor i återvunnen plast från Axjo Group kan användas upp till tio gånger i olika cirkulära system. Att kunna använda emballage flera gånger borde vara en självklarhet, men så är det tyvärr inte i installationsbranschen.

Om kabeltrummorna skulle vara skadade försöker vi i första hand att laga dem för att förlänga deras produktivscykel. Vi jobbar efter principen – i första hand återanvändas, i andra hand återvinns.

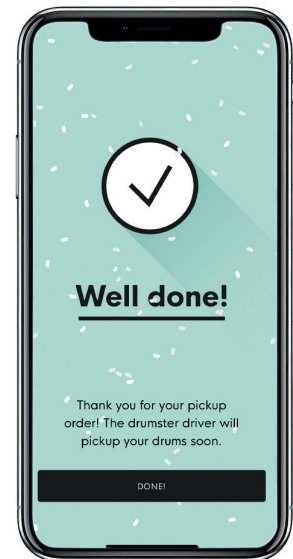
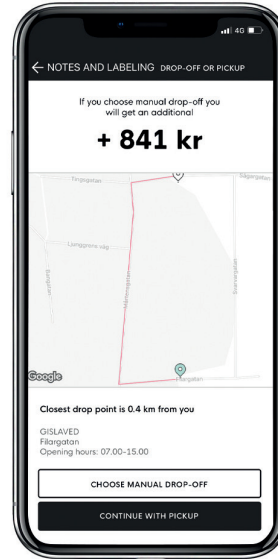
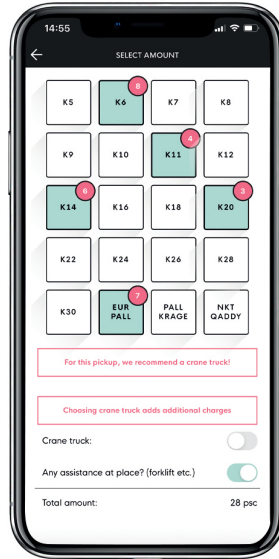
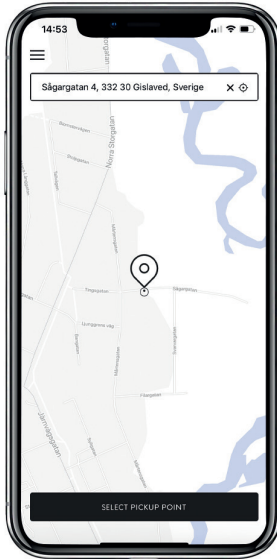
Drumster Group, som är en del av Axjo Group, erbjuder idag ett utbrett retursystem för kabeltrummor i Skandinavien och initiativ pågår även på andra håll i världen. Med hjälp av en smartphone och Drumsterappen kan bokning av kabeltrummor ske enkelt och smidigt med bara några knapptryckningar. Via Drumsterappen hämtar vi in kundinformation, positionen där trummorna finns samt uppskattar pantsumman för trummorna. Via våra noggrant utvalda logistikpartners hämtar vi trummorna inom 2–5 arbetsdagar. Som alternativ kan trummorna lämnas in på någon av våra drop-points.

När kabeltrummorna når vårt logistikcenter kontrolleras de. Vi säkerställer kvalitén, lagar trasiga trummor och sedan skickas de ut för användning igen. Kabeltrummor som inte kan eller får lagas, återvinns. Så väl trä som plast. Träkabeltrummor flisas och plastkabeltrummor mals ner och blir till nya kabeltrummor. Detta cirkulära system bidrar till att mindre råvara används, vilket ger positiva effekter både för miljö och ekonomi.

Closed loop system



DRUMSTER



LADDA NER **DRUMSTER** REDAN IDAG



DRUMSTER-APP

Välj DRUMSTER vid retur av tomma kabeltrummor. DRUMSTER har ett mycket användarvänligt retursystem där användaren bokar returen via DRUMSTER-appen. Berätta var du befinner dig, vad du vill återvinna och vi hämtar.

När vi har inspekterat kabeltrummorna väljer du att få pengar tillbaka eller donera till välgörenhet. Smart eller hur?

DROP-POINTS

Vad innebär våra Drop-points? Våra Drop-points finns runt om i landet för återlämning direkt av installatören.

Dessa syns i appen vid låg kvantitet av trummor och om du befinner dig i närheten (5 mils radie) av en återlämningsstation.

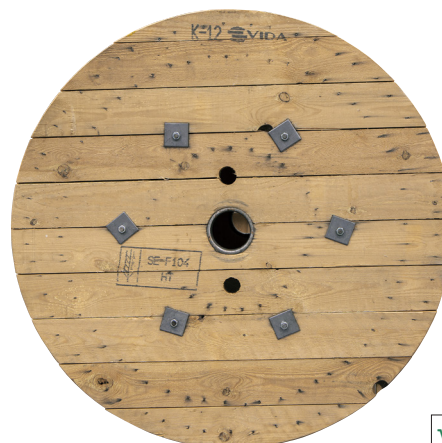
Du som kund ansvarar själv för märkningen av trummorna med väl angiven godsmärkning för att identifiera trummorna vid ankomst till Gislaved. Öppetider samt vägbeskrivning finns vid varje bokning och hittas även under "My bookings" i appen!

K-STANDARD

En trumma klassad som K-standard är märkt med ett K samt storlek, markeringen kan vara inbränd, gjuten eller tryckt på trumman. Är du osäker på ifall din trumma är av K-standard? Vänd dig till oss på supporten eller maila in en bild på trumman.

OBS! Vi godkänner endast trummor av K-standard. För trummor som ej är av K-standard uteblir återbäring.

EXEMPEL PÅ GODKÄNDA KABELTRUMMOR:



EXEMPEL PÅ EJ GODKÄNDA KABELTRUMMOR:



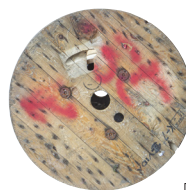
Kärnplanka saknas



Plywoodtrumma/
engångstrumma



Innerplanka saknas



Målad trumma



Ytterplanka saknas
MAX 2 plankor reparerbara



Ej K-standard



Ej K-standard



Ej K-standard



Ernol trumma

EXEMPEL PÅ TRASIG PLASTTRUMMA:



(OBS! Du kan även returnera trasiga Axjo plasttrummor utan kostnad för att spara på miljön).

TRASIG PLASTTRUMMA

En plasttrumma som är trasig/spräckt etc. tar vi tillbaka, dock utan återbäring. Lämna in dem till oss och vi återvinner - tänk på miljön du med!

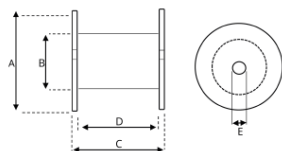
REPARERBARA KABELTRUMMOR

- max 1 eller 2 felaktigheter
- mindre delar saknas på trumman
- max 40% metalldelar saknas
- trummor som kan tvättas med vatten

KABELTRUMMOR SOM KASSERAS

Kabeltrummor:

- med bräckta trumgavlar, gavelkanter
- som ej är enligt K-Standard
- som är tillverkade av plywood
- som är målade eller missfärgade av olja etc.
- med vassa och/eller hårda föremål i trumkärnan
- där centrumhål och nav är skadade/deformerade
- som är rötskadade
- som har fler än 2-3 bräckta trälager
- inre stödjande struktur är skadad
- mer än 40% av metallen saknas på trumman
- fylld trumma (skräp etc.)



	K5	K6	K7	K8	K9	K10	K11	K12	K14	K16	K18	K20	K22	K24	K26	K28	K30
A (cm)	50	60	70	80	90	100	110	120	140	160	180	200	220	240	260	280	300
B (cm)	20	25	33	38	43	50	58	68	80	95	110	130	140	140	150	150	150
C (cm)	36	46	58	58	63	71	76	98	98	102	102	119	119	120	145	165	180
D (cm)	30	40	50	50	55	60	65	85	85	85	85	100	100	100	120	135	150
E (cm)	75	75	75	75	75	107	107	107	107	132	132	132	132	132	131	131	131
Vikt (kg)	10	12	20	25	34	46	55	90	120	195	230	340	410	450	900	1180	1500

RETURPRISER

	Returtrumma trä/plast	Reparerbar returtrumma trä
K6	70:-	28:-
K7	90:-	40:-
K8	115:-	52:-
K9	150:-	86:-
K10	220:-	158:-
K11	250:-	180:-
K12	420:-	330:-
K14	520:-	400:-
K16	800:-	490:-
K18	1100:-	620:-
K20	1400:-	850:-
K22	1800:-	1150:-
K24	2200:-	1300:-
K26	5000:-	3700:-
K28	6000:-	4300:-
K30	7000:-	4800:-
NKT QADDY:	500:-	
EUR-Pall:	30:-	
Pallkrage:	20:-	

DESTRUKTIONSAVGIFTER

Kund timdebiteras för avdragning av fiberkabel/rör/slang samt för destruktion av produkten. Vid retur av trummor utgår inga destruktionsavgifter om mer än 85% av trummorna är godkända. Vid lägre antal debiteras kund en avgift enligt följande per kasserad trumma:

K6-K9	96 SEK	K22-K24	696 SEK
K10-K14	216 SEK	K26-K30	1296 SEK
K16-K20	540 SEK		



@ support@drumster.se

📞 +46 (0)371-58 70 70

🌐 www.drumster.com